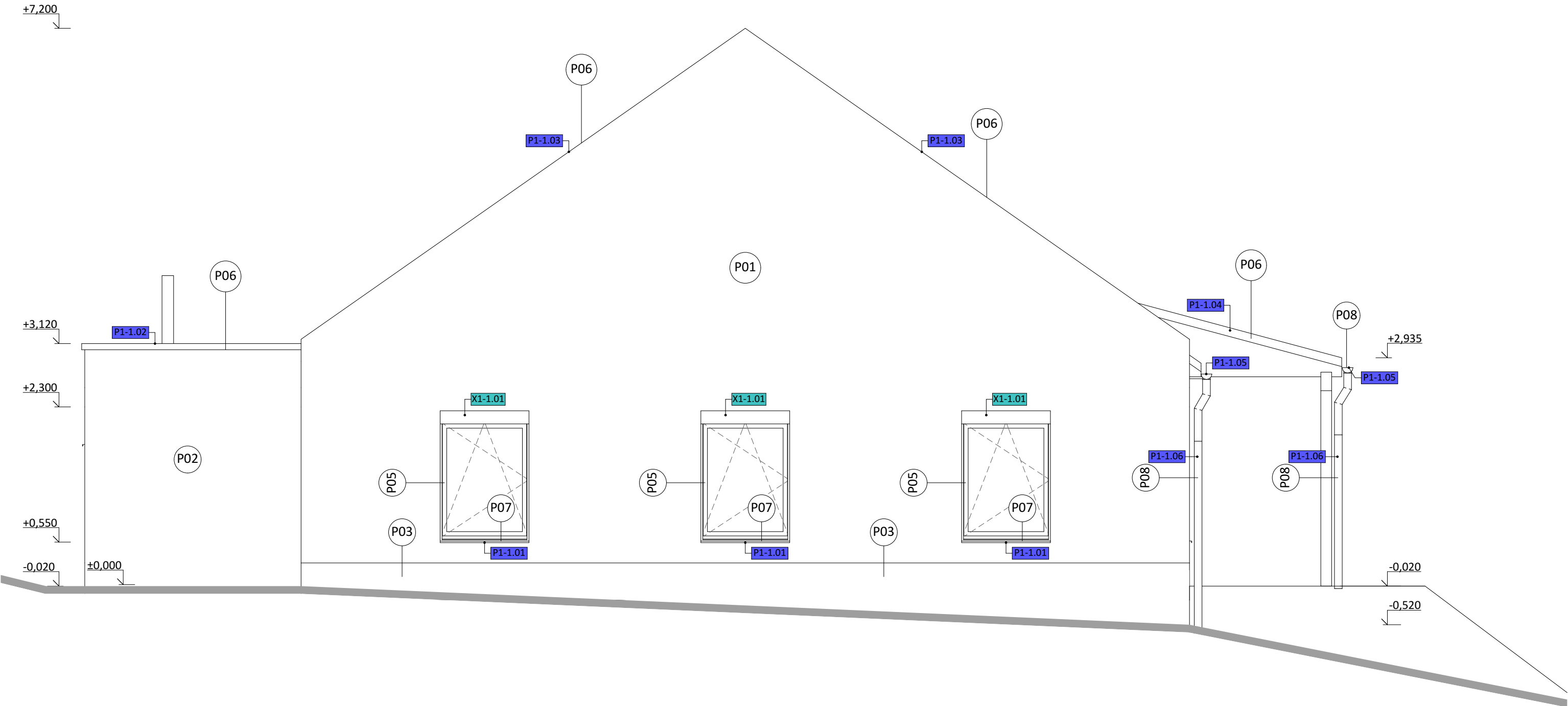
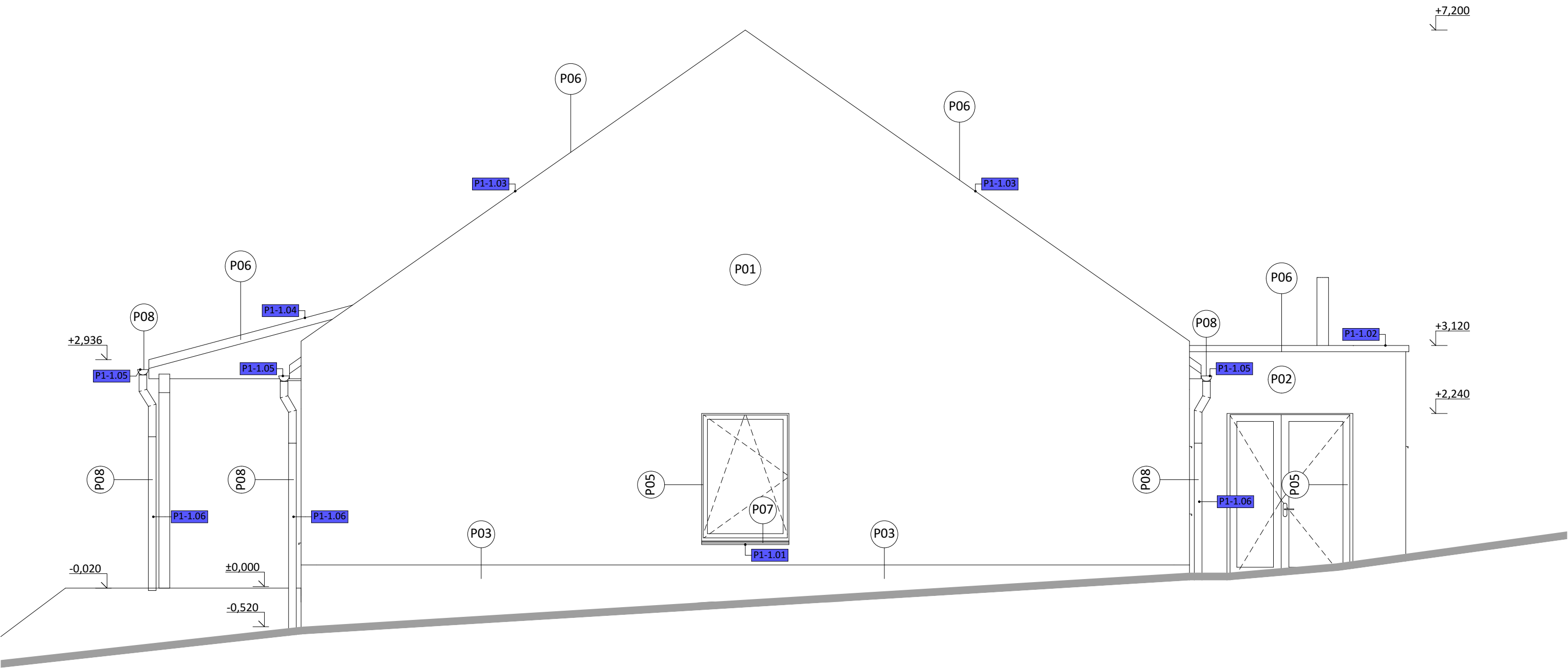


POHLED JIHOZÁPADNÍ



POHLED SEVEROVÝCHODNÍ



LEGENDA POVRCHŮ:

- P01 TENKOVrstvá SILIKÁTOVÁ ŠKRÁBANÁ OMÍTKA, BARVA BÍLÁ
- P02 OBKLAD Z PŘÍRODNÍCH MODŘÍNOVÝCH LATÍ, PŘÍZNANÁ SPÁRA, OLEJOVÝ NÁTĚR
- P03 TENKOVrstvá SOKLOVÁ OMÍTKA, BARVA BÍLÁ
- P04 SKLÁDANÁ HLADKÁ BETONOVÁ STŘEŠNÍ KRYTINA, BARVA SVĚTLÉ ŠEDÁ
- P05 RÁM PLASTOVÉHO OKNA A DVEŘÍ, RAL 7016
- P06 OCELOVÉ POZINKOVANÉ OPLECHOVÁNÍ, EXTERIÉROVÝ NÁTĚR V ODSTÍNU RAL 7016
- P07 OCELOVÝ POZINKOVANÝ PARAPETNÍ PLECH, EXTERIÉROVÝ NÁTĚR V ODSTÍNU RAL 7016
- P08 OCELOVÉ POZINKOVANÉ DEŠŤOVÉ ŽLABY A SVODY, EXTERIÉROVÝ NÁTĚR V ODSTÍNU RAL 7016

LEGENDA PRVKŮ:

- P1-1.01 KLEMPÍŘSKÉ PRVKY (VIZ. KNIHA PODROBNOSTÍ)
- X1-1.01 OSTATNÍ PRVKY (VIZ. KNIHA PODROBNOSTÍ)

VŠEOBECNÉ POZNÁMKY:

- NEDÍLNOU SOUČÁSTÍ JE TECHNICKÁ ZPRÁVA D.1.1.a
- KÓTOVÁNO V mm, VÝŠKOVÉ KOTY V m
- KÓTY NOVÝCH STAVEBNÍCH KONSTRUKCÍ NEZAHRNÚJÍ TLOUŠTKY POVRCHOVÝCH ÚPRAV
- NEZVĚŠUJTE TENTO VÝKRES, NEODMĚŘUJTE Z VÝKRESU
- DOKUMENTACE JE VYHOTOVENA DLE PLATNÝCH ČSN A PŘEDPISŮ SOUVISEJÍCÍCH V ROZSAHU DOKUMENTACE PRO PROVEDENÍ STAVBY
- DOKUMENTACE JE ZPRACOVÁNA NA PODKLADĚ DIGITÁLNÍHO ZAMĚŘENÍ SPOLEČNOSTÍ GEODET, spol. s r. o. , ZASTOUPENÝM Ing. JANEM FAJEJTOU Z ROKU 01/2017 A MÍSTNÍMI PRŮZKUMY FIRMOU SVIŽN 01/2017

k.ú. Kvíčovice - 678333, č.parc.64/73 ± 0,000 = 378,02 m n. m. (Bpv)

G e n e r á l n í p r o j e k t a n t		
S V I Ž N		
A u t o r SVIŽN s.r.o. k o r e s p o n d e n č n í a d r e s a Havlíčkova 15, 110 00 Praha 1 s í d l o Milady Horákové 298/123, 160 00 Praha 6 t e l . : 033 01 087 k o n t a k t t e l . : 606 062 636 m a i l . : i n f o @ s v i z n . c o m	H ě p Pavel Kolář k o n t a k t t e l . : 776 076 255 m a i l . : k o l a r @ s v i z n . c o m Z o d p . p r o j e k t a n t Ing. arch. Marta Mezerová č í s l o a u t o r i z a c e ČKA 04 407	V y p r a c o v a l Ing. arch. Zdeněk Ševčík

A k c e			
Transformace CSS STOD - III. etapa - Kvíčovice p.č. 64/73, 64/90, k.ú. Kvíčovice - 678333			
S t a v e b n í k Centrum sociálních služeb Stod, příspěvková organizace, 28. října 377, 333 01 Stod			
S t u p e ň DPS	M ě ř í t k o 1 : 50	R e v i z e	D a t u m 08 / 2017

O z n a č e n í č á s t i D.1	Č á s t SO.01 - OBJEKT A
Č í s l o p r o f e s e D.1.1	P r o f e s e ARCHITEKTONICKO STAVEBNÍ ŘEŠENÍ
Č í s l o p ř í l o h y D.1.1.b-09	P ř í l o h a POHLED JIHOZÁPADNÍ, POHLED SEVEROVÝCHODNÍ